

SAVILLS

# BRAIN ART

Riaccendiamo il pensiero

savills





# BRAIN ART

## Cos'è



Brain Art è un'esperienza che fonde neuroscienza, arte e tecnologia, trasformando l'attività della mente in un linguaggio visivo.

Attraverso sofisticati sensori EEG applicati sulla fronte, l'attività cerebrale del partecipante viene "letta" in tempo reale mentre egli si lascia guidare da stimoli visivi, musicali e sensoriali.

Le onde cerebrali — manifestazione diretta delle emozioni, dei ricordi e dei pensieri — vengono elaborate da un algoritmo che ne traduce l'intensità e la variazione in **forme, colori e movimenti**, generando un quadro astratto, irripetibile e personale.

Ogni opera diventa così **lo specchio invisibile di un istante interiore**, un ritratto emozionale che racconta ciò che accade nella mente quando ci si ferma ad ascoltare sé stessi.

Un'esperienza che suscita **curiosità, stupore e profonda connessione emotiva**, invitando il pubblico a riscoprire la meraviglia del proprio pensiero trasformato in arte.



# BRAIN ART

## Il progetto



L'esperienza Brain Art si sviluppa in **tre momenti distinti**, che accompagnano il pubblico in un viaggio dall'emozione alla condivisione:

### FASE 1 – Teaser

Una campagna social emozionale e suggestiva introduce il progetto, incuriosendo il pubblico con domande e immagini evocative:

### FASE 2 – L'esperienza in galleria (2 giorni)

Il centro commerciale si trasforma in uno spazio immersivo dove ogni visitatore può vivere in prima persona l'esperienza Brain Art.

### Obiettivi del progetto

- Offrire un'esperienza **emozionale, scientifica e interattiva**
- **Valorizzare la persona** e la sua unicità interiore
- Posizionare i centri come **luoghi di innovazione, cultura e umanità**
- Generare **contenuti autentici e di valore** per la community, rafforzando il legame tra brand e persone

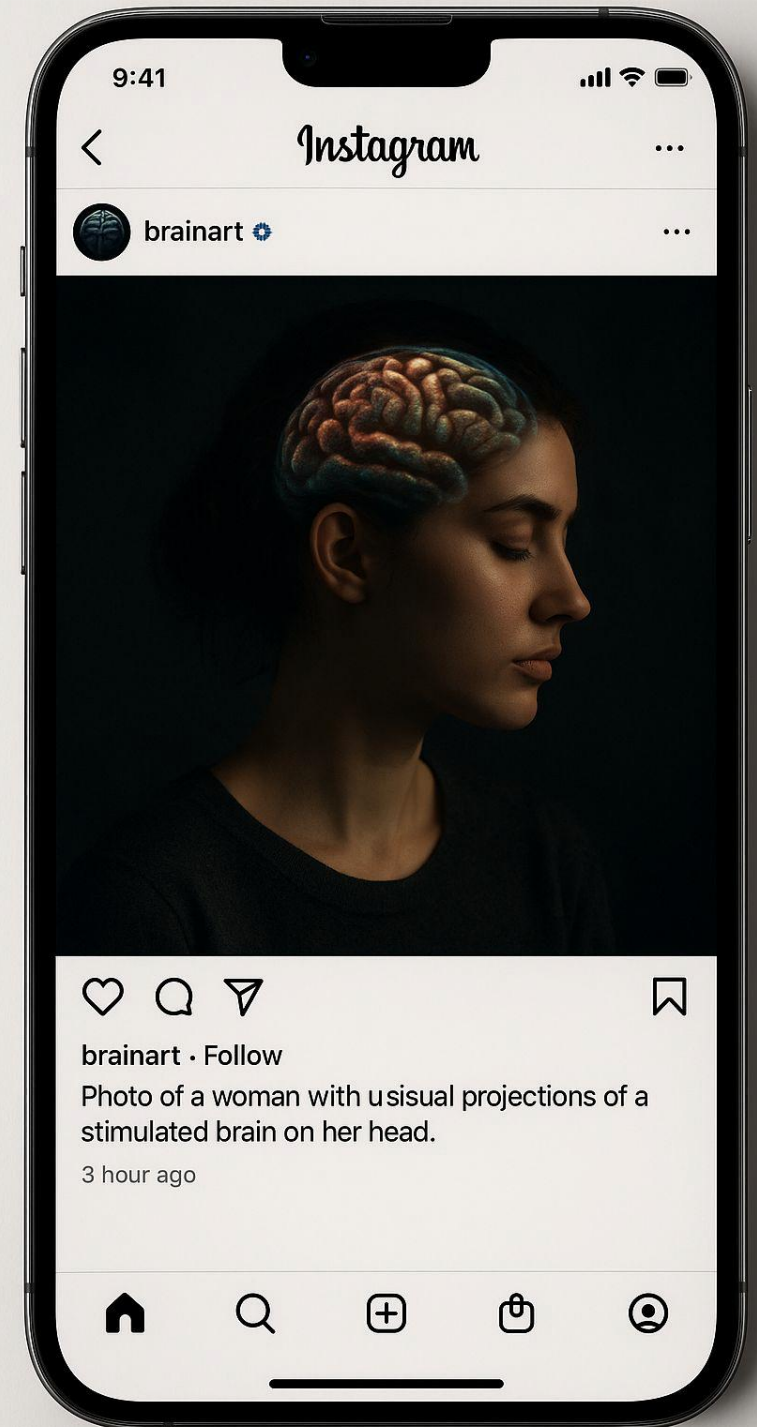
# BRAIN ART

## Fase teaser

Attraverso una rubrica di **contenuti digitali pubblicati sui canali social** del centro, racconteremo attraverso i canali digitali cosa succede all'interno di noi, per trasformarlo in arte.

Un piano editoriale dedicato, composto da stories consecutive e post di approfondimento, guiderà gli utenti in un viaggio visivo tra emozioni, colori, forme uniche e arte.

Un percorso digitale pensato per creare attesa, preparare il pubblico e costruire una connessione emotiva con l'evento in arrivo.



# BRAIN ART

## Percorso del partecipante

savills

### 1. Accoglienza

Il visitatore entra in un'area frontale brandizzata "BrainArt": uno spazio raccolto, tecnologico ma caldo, con luci morbide, grafiche fluide e richiami al cervello come fonte creativa.

Una hostess e un tecnico lo accolgono con una spiegazione rapidissima (30 secondi): "In pochi minuti vedrai la tua emozione trasformarsi in arte."

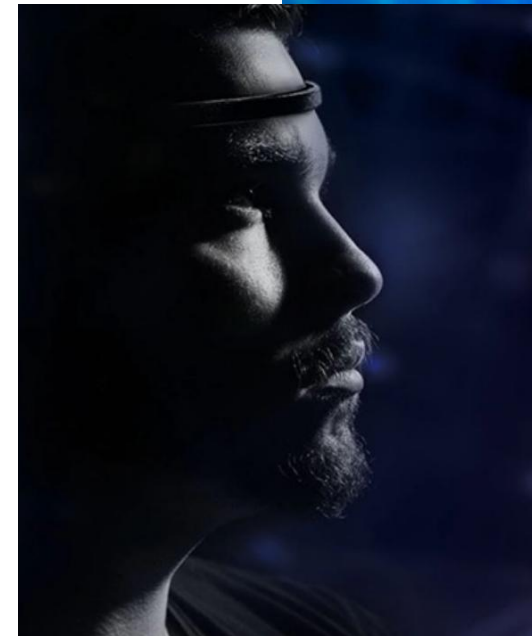
L'atmosfera è pensata per farlo sentire protagonista e al sicuro.

Durata complessiva dell'esperienza (registrazione + setup + visione + restituzione): circa **5-7 minuti a persona**.

### 2. Preparazione e connessione del sensore

L'operatore fa indossare al partecipante la fascia/sensore EEG. Sul monitor compare il suo nome (o nickname) e una frase-guida: "Rilassati e lasciati trasportare dalle emozioni..."

In questo momento la persona capisce che tutto l'esperimento ruota davvero attorno a lei.







# Grazie

[savills.com](https://www.savills.com)

Disclaimer: The material in this presentation has been prepared solely for informational purposes and is strictly confidential. Any disclosure, use, copying or circulation of this presentation (or the information contained within it) is strictly prohibited, unless you have obtained Savills prior written consent. Neither this presentation nor any part of it shall form the basis of, or be relied upon in connection with, any offer or transaction, or act as an inducement to enter into any contract or commitment whatsoever. NO WARRANTY OR REPRESENTATION, EXPRESS OR IMPLIED, IS GIVEN AS TO THE ACCURACY OR COMPLETENESS OF THE INFORMATION CONTAINED HEREIN AND SAVILLS IS UNDER NO OBLIGATION TO SUBSEQUENTLY CORRECT IT IN THE EVENT OF ERRORS. Savills shall not be held responsible for any liability whatsoever or for any loss howsoever arising from or in reliance upon the whole or any part of the contents of this document or any errors therein or omissions therefrom.

